

TO：EPSON 愛用者

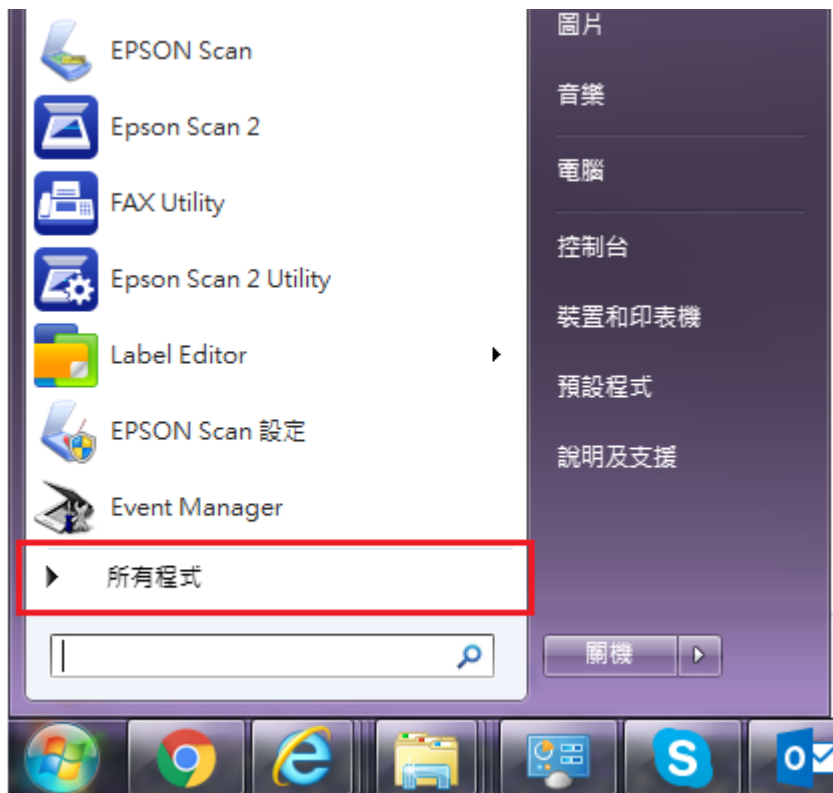
FROM：EPSON 客服中心

主題敘述：黑白雷射複合機 WorkForce AL-MX200DNF 掃描到應用程式，如何更改儲存位置

適用機型：黑白雷射複合機 WorkForce AL-MX200DNF

(以 Windows7-64 位元為例)

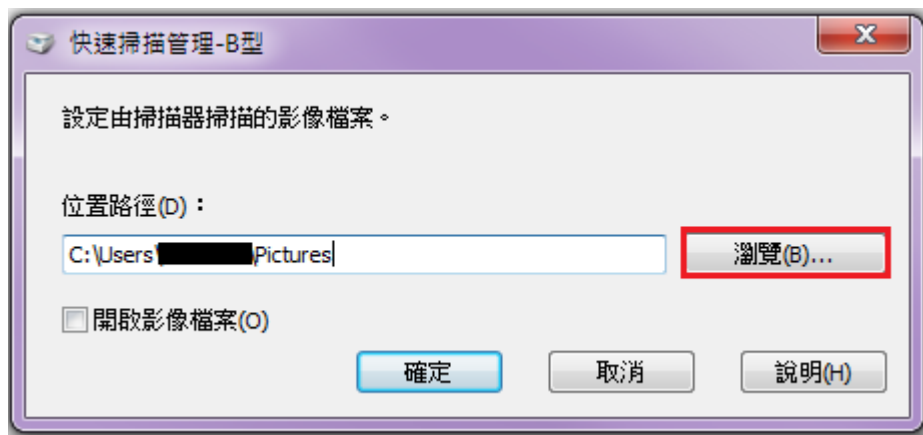
步驟 1、點選開始功能表，選擇「所有程式」。



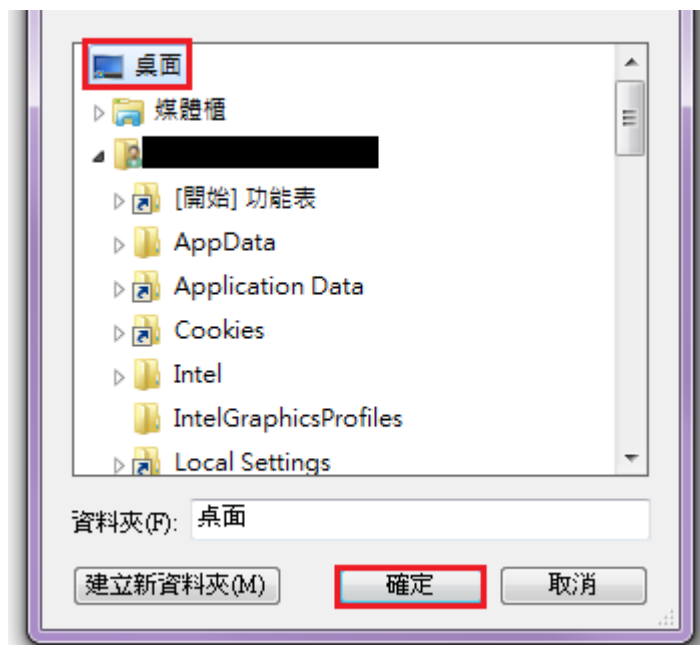
步驟 2、之後選擇「EPSON 印表機軟體」目錄下的「EPSON AL-MX200DNF_DWF」目錄，開啟「快速掃描管理」。



步驟 3、預設路徑為「圖片」，如要修改目的地資料夾，請點選「瀏覽」。



步驟 4、更改為所需路徑，以掃描到桌面為例，請選擇「桌面」，然後按「確定」。



步驟 5、位置路徑已更改到桌面後，按「確定」鍵即可完成設定。

